



**FRESCO CERAMICS**

*Application étape par étape*

# PRENDRE SON TEMPS, OBSERVER LES DÉTAILS, SE SENTIR COMME UN ARTISTE

C'EST CE QUE NOTRE NOUVELLE LIGNE FRESCO CERAMICS VOUS PERMET.

*Ces céramiques très spéciales permettent au prothésiste dentaire de redécouvrir la passion pour son métier. Continuez à lire cette brochure : nous allons vous montrer pourquoi !*



Alex Lichtmann



# FRESCO ENAMEL

# FRESCO ENAMEL – PÂTES CÉRAMIQUES POUR STRATIFIER LES STRUCTURES EN ZIRCONE DANS LA ZONE VESTIBULAIRE DES DENTS



FRESCO ENAMEL  
FLUO

KEAD4501



FRESCO ENAMEL  
OPAL

KEAD4601



FRESCO ENAMEL  
TRANSPA NEUTRAL

KEAD3001



FRESCO ENAMEL  
TRANSPA 3

KEAD2301



FRESCO ENAMEL  
TRANSPA GREY

KEAD2601



FRESCO ENAMEL  
TRANSPA ORANGE

KEAD2501





# COURONNE UNITAIRE MONOLITHIQUE EN ZIRCON PRETTAU® 3 DISPERSIVE®

1. Dent monolithique  
frittée

2. Caractérisation  
avec ICE Stains 3D  
by Enrico Steger

3. Fresco Enamel  
Fluo : vérification  
sous la lampe UV

4. Résultat final

## À NOTER :

La cuisson n° 1 du  
Fresco n'est pas  
nécessaire pour les  
couronnes unitaires,  
monolithiques.

MONOLITHIQUE



CUISSON DE GLAÇAGE ET  
DE MAQUILLAGE



CUISSON N° 2 DU FRESCO



## TUYAU :

Fresco Enamel Fluo  
permet d'obtenir  
un effet fluorescent  
naturel même avec  
l'application d'une  
couche fine de produit.



# COURONNE UNITAIRE LÉGÈREMENT RÉDUITE EN ZIRCON PRETTAU® 2 DISPERSIVE®

1. Dent légèrement  
réduite frittée

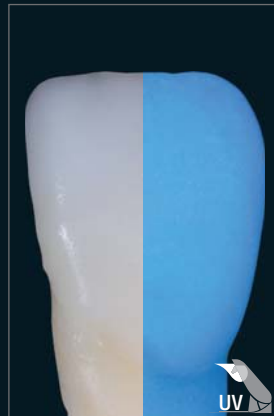
2. Fresco Enamel  
Fluo : vérification  
sous la lampe UV

3. Caractérisation  
avec ICE Stains 3D  
by Enrico Steger

4. Fresco Enamel  
Transpa Neutral

5. Résultat final

LÉGÈREMENT RÉDUITE



CUISSON N° 1 DU FRESCO



CUISSON DE GLAÇAGE ET  
DE MAQUILLAGE



CUISSON N° 2 DU FRESCO



# COURONNE UNITAIRE MONOLITHIQUE EN ZIRCON PRETTAU® 3 DISPERSIVE®

*Couronne monolithique  
après le frittage*



*Structure de surface  
de la couronne monolithique*



*Couronne monolithique  
avec Fresco Enamel Fluo*



# COURONNE UNITAIRE LÉGÈREMENT RÉDUITE EN ZIRCON PRETTAU® 2 DISPERSIVE®

*Couronne légèrement réduite  
(0,3–0,7 mm) après le frittage*



*Structure de surface  
de la couronne légèrement réduite*



*Couronne légèrement réduite  
avec Fresco Enamel Transpa Neutral*



TEINTES MAQUILLANTES ICE STAINS 3D BY ENRICO STEGER :  
ICE STAINS 3D BLUE LIGHTNING

*Frittée*



*Avec glaçure*



*Caractérisée*



Effectuez un test de la lumière en tenant la structure à contre-jour afin d'exclure toute accumulation de pigments ou d'effets non naturels et, le cas échéant, apportez les corrections.



**NOUVEAU !**

**TUYAU :**  
Caractérisation de la zone incisale avec la teinte Blue Lightning pour un effet vraiment naturel.

The advertisement features a dental professional in a black shirt and gloves, focused on a procedure. In the background, a white jar of 'Blue Lightning Zirkonzahn' by Boris Siegel is visible. The overall aesthetic is professional and clinical, with a dark background and a bright green border around the image.







# FRESCO GINGIVA



# FRESCO GINGIVA VS. GENCIVE NATURELLE

FRESCO GINGIVA 1

FRESCO GINGIVA 2

FRESCO GINGIVA 3

FRESCO GINGIVA 4

FRESCO GINGIVA 5

FRESCO GINGIVA 6

KEAD6301

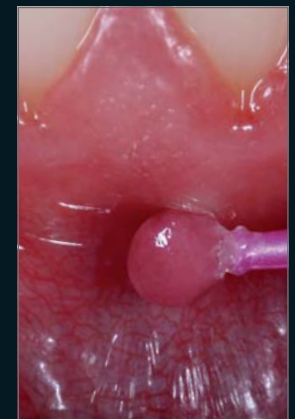
KEAD6311

KEAD6321

KEAD6331

KEAD6341

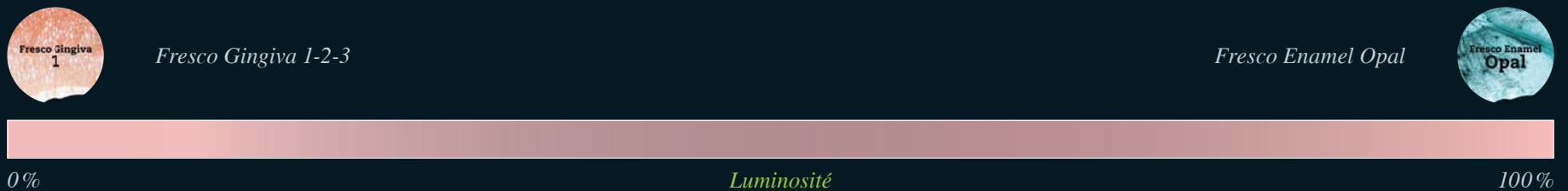
KEAD6351



# LIBÉREZ VOTRE ESPRIT ARTISTIQUE : MÉLANGEZ ET PERSONNALISEZ VOS PÂTES CÉRAMIQUES

## TUYAU :

Mélangez Fresco Enamel et Fresco Gingiva pour obtenir des couleurs plus transparentes et plus claires.



# FRESCO GINGIVA – PÂTES CÉRAMIQUES POUR LA STRATIFICATION DES STRUCTURES EN ZIRCONÉ DANS LA ZONE GINGIVALE

## FRESCO LIQUID (10 ml) KEAD6401

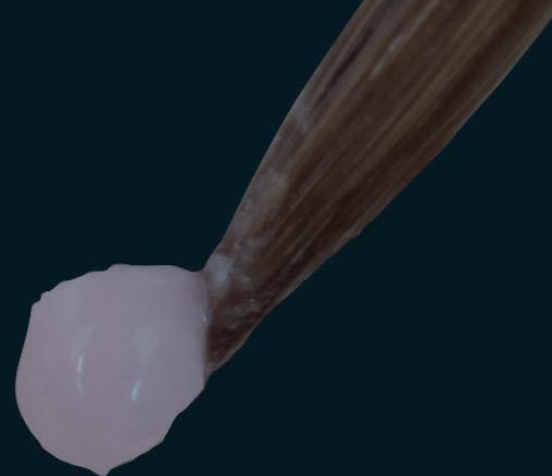
*Liquide de mélange pour personnaliser la consistance des céramiques Fresco et reproduire les propriétés des céramiques traditionnelles. Pour un séchage simple et rapide.*



## FRESCO GEL (10 ml) KEAD6501

*Liquide de mélange pour rafraîchir les pâtes céramiques Fresco et optimiser leurs propriétés de modélisation. De cette manière, elles restent humides pendant une période plus longue, pouvant être modélisées pendant plusieurs heures.*





	FRESCO GEL	FRESCO LIQUID	CÉRAMIQUE CONVENTIONNELLE
SITUATION INITIALE			
PROCESSUS DE SÉCHAGE			
	APRÈS 14 HEURES		APRÈS 30 MINUTES

*Par rapport aux céramiques classiques, les pâtes Fresco peuvent être modelées pendant une période plus longue. La consistance des pâtes peut être individualisée en ajoutant les deux liquides de mélange Fresco Liquid et Fresco Gel, selon la méthode de travail préférée.*

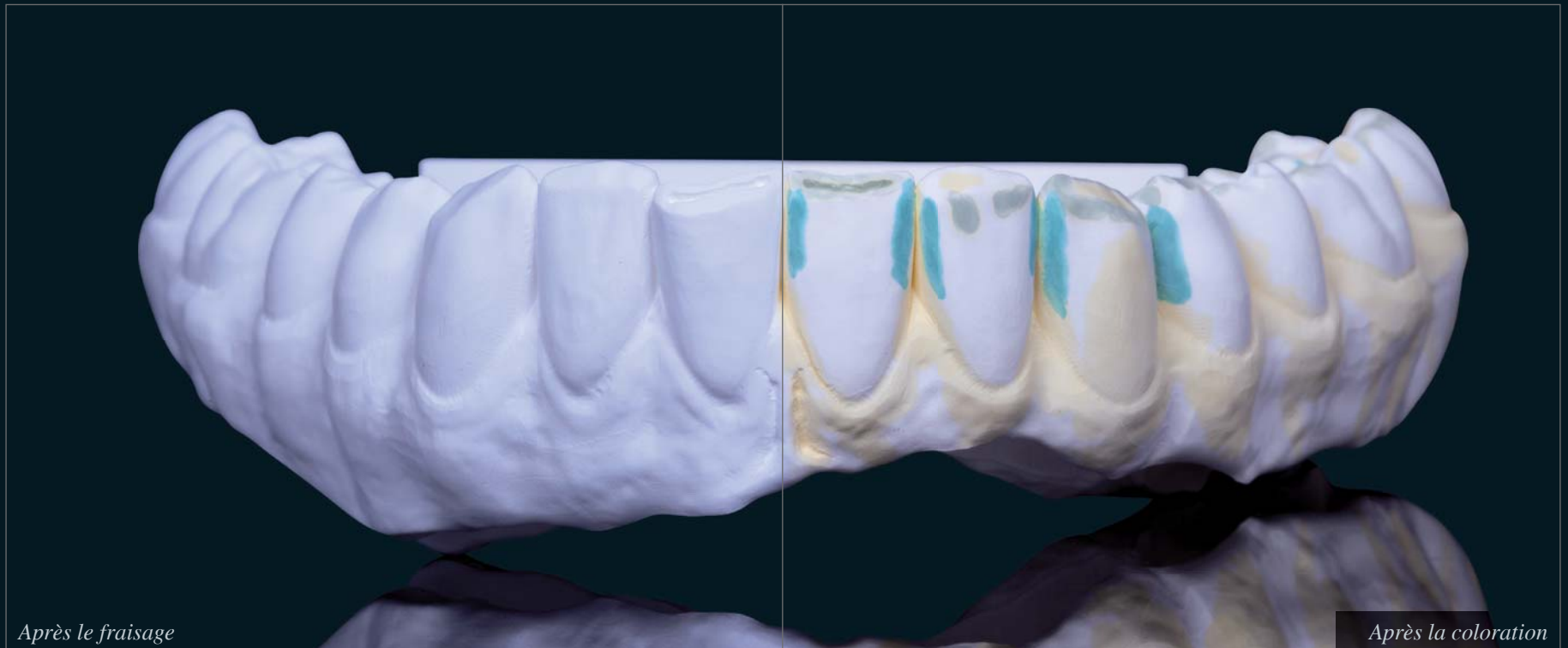




A close-up photograph of a human mouth, focusing on the upper teeth. The teeth are white and appear to be made of a ceramic material, likely zirconium. The gums are pink and healthy. The background is dark, making the teeth stand out.

**APPLICATION ÉTAPE PAR ÉTAPE :  
RESTAURATION EN ZIRCON PRETTAU® 3 DISPERSIVE®**

## EXEMPLE DE FLUX DE TRAVAIL – RESTAURATION MANDIBULAIRE MONOLITHIQUE



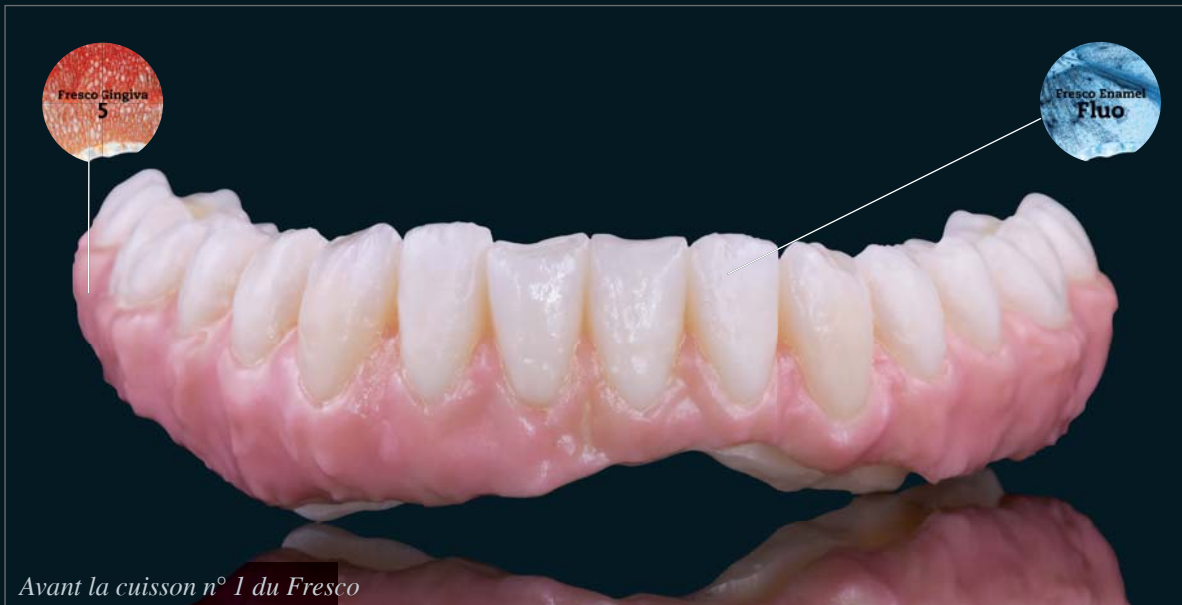


# EXEMPLE DE FLUX DE TRAVAIL – RESTAURATION MANDIBULAIRE MONOLITHIQUE



# EXEMPLE DE FLUX DE TRAVAIL – RESTAURATION MANDIBULAIRE MONOLITHIQUE

*La cuisson n° 1 du Fresco fonctionne comme une cuisson de connexion et adhésion. La température est légèrement plus élevée pour obtenir une légère surcuisson des pâtes. Cela garantit une adhésion optimale entre la zircone et les pâtes Fresco Ceramics.*



## TUYAU :

*Créez une couleur de base optimale pour une caractérisation ultérieure : appliquez sur la zone gingivale le produit Fresco Gingiva 5 mélangé avec Fresco Liquid.*

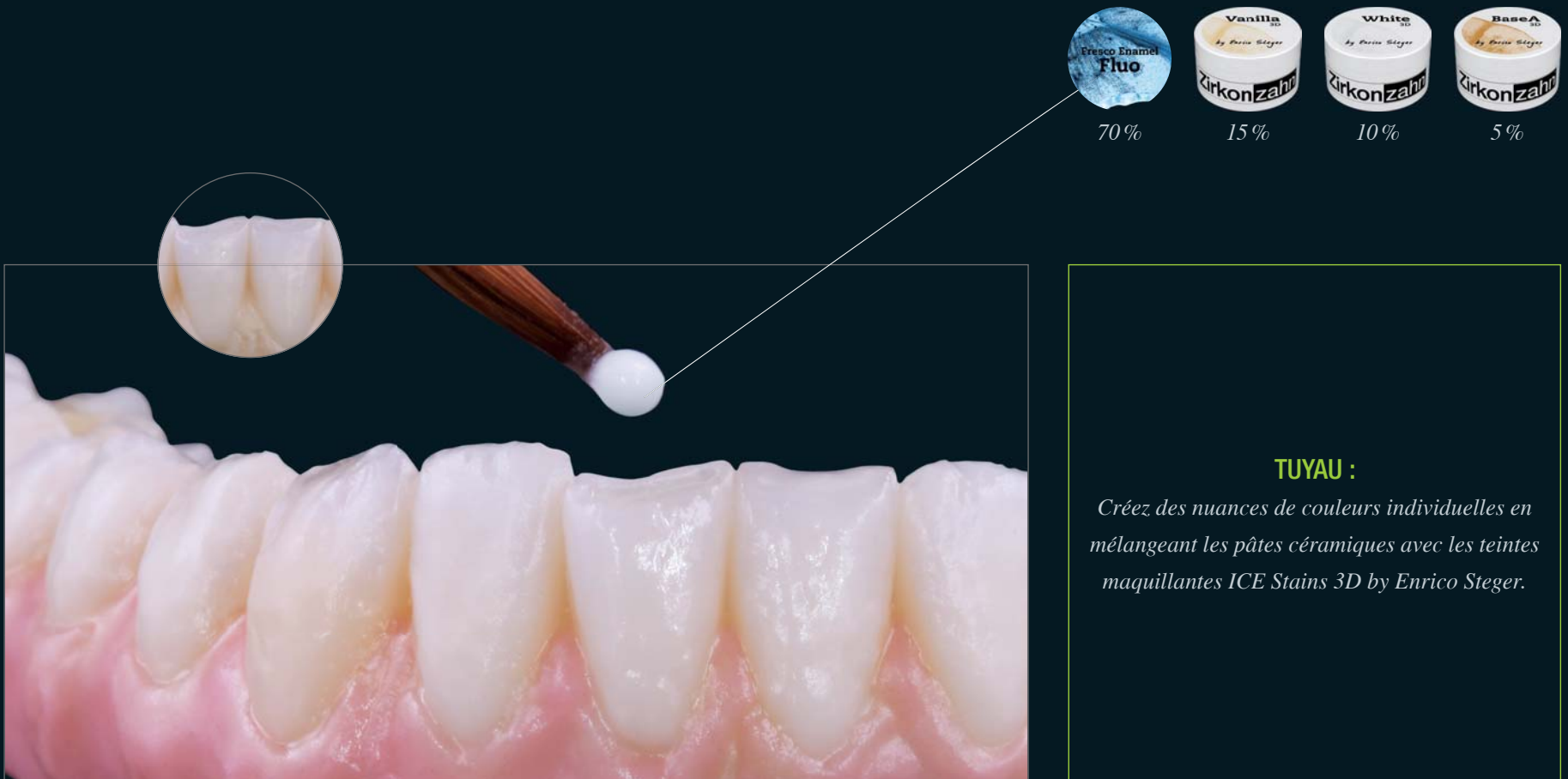


## TUYAU :

*Mélangez Fresco Enamel Fluo avec Fresco Liquid pour créer une base fluorescente sur la zone vestibulaire de la dent.*



# EXEMPLE DE FLUX DE TRAVAIL – RESTAURATION MANDIBULAIRE MONOLITHIQUE



## EXEMPLE DE FLUX DE TRAVAIL – RESTAURATION MANDIBULAIRE MONOLITHIQUE



**CONSEIL :**

*Avant la cuisson n° 1 du Fresco, vérifiez sous une lampe UV que la pâte fluorescente est appliquée uniformément.*

# EXEMPLE DE FLUX DE TRAVAIL – RESTAURATION MANDIBULAIRE MONOLITHIQUE



*Après la cuisson n° 1 du Fresco*

## EXEMPLE DE FLUX DE TRAVAIL – RESTAURATION MANDIBULAIRE MONOLITHIQUE



### TUYAU :

*Mélangez les ICE Stains 3D by Enrico Steger  
avec le produit 3D Base Glaze  
pour une application uniforme.*



# ICE STAINS 3D BY ENRICO STEGER

- Couleurs tridimensionnelles pour un effet de profondeur spécial
- Pour la coloration de surface de la zircone monolithique, de la céramique et de la céramique pressée
- En travaillant la masse de glaçage directement sur la restauration, la cuisson de glaçage et de maquillage peut être effectuée en une seule étape





## EXEMPLE DE FLUX DE TRAVAIL – RESTAURATION MANDIBULAIRE MONOLITHIQUE



*Application de Fresco Enamel et de Fresco Gingiva*

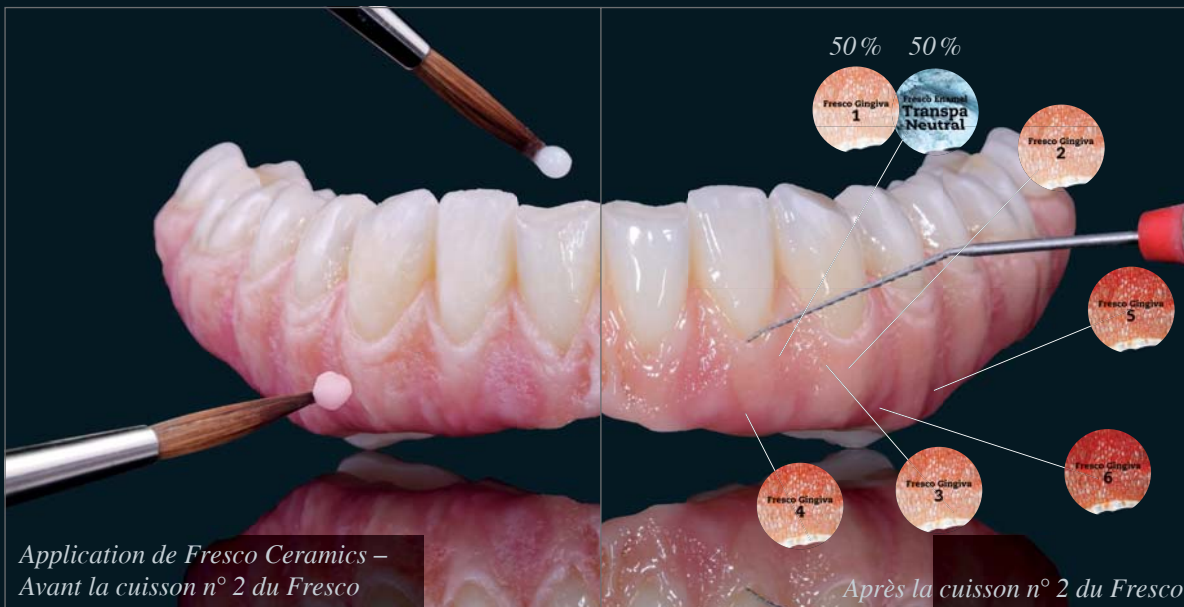
# SET FRESCO ESSENTIAL

*Le set Fresco Essential comprend six teintes Fresco Gingiva et quatre teintes Fresco Enamel. Pour personnaliser les pâtes céramiques, le set inclut aussi deux liquides de mélange (Fresco Gel et Fresco Liquid) ainsi que des outils spéciaux : des pinceaux de différentes tailles, une plaque de verre et une spatule pour la céramique.*

*Les couleurs Fresco Enamel Transpa Orange et Fresco Enamel Transpa Grey sont disponibles en option.*



## EXEMPLE DE FLUX DE TRAVAIL – RESTAURATION MANDIBULAIRE MONOLITHIQUE



**UN TRAVAIL PLUS RAPIDE GRÂCE À UNE FAIBLE CONTRACTION**

*Pour commencer, nuancez les zones les plus sombres des gencives avec les pâtes Gingiva Fresco plus sombres. Ensuite, appliquez des teintes plus claires pour obtenir une reproduction naturelle de la muqueuse alvéolaire jusqu'à la zone marginale de la gencive.*

# EXEMPLE DE FLUX DE TRAVAIL – RESTAURATION MANDIBULAIRE MONOLITHIQUE

*La cuisson n° 2 du Fresco a été conçue pour maintenir de manière optimale, pendant le processus de cuisson, la structure de la surface stratifiée.*

*Cette cuisson permet de cuire simultanément des structures en zircone de différentes tailles. Les seuls paramètres à adapter sont ceux de chauffage et de refroidissement, car ils sont directement liés à la taille et à la masse des structures en zircone.*





# EXEMPLE DE FLUX DE TRAVAIL – RESTAURATION MANDIBULAIRE MONOLITHIQUE



*Exemple d'une gencive structurée*



*Exemple d'une gencive plus lisse*



*Après le frittage :*

*Résultat final*

# EXEMPLE DE FLUX DE TRAVAIL – RESTAURATION MAXILLAIRE MONOLITHIQUE



*Après la cuisson n° 1 du Fresco, la structure est caractérisée ultérieurement avec les ICE Stains 3D by Enrico Steger. Avec la teinte Blue Lightning on peut recréer une zone incisive vraiment naturelle. Grâce au contraste élevé et à l'intensité qui en résulte, le produit peut être appliqué en couche fine avec une grande précision.*

# EXEMPLE DE FLUX DE TRAVAIL – RESTAURATION MAXILLAIRE MONOLITHIQUE



Application de Fresco Enamel et de Fresco Gingiva

Après la cuisson n° 2 du Fresco





# EXEMPLE DE FLUX DE TRAVAIL – RESTAURATION MAXILLAIRE MONOLITHIQUE



Usinage optionnel – Surface de la dent

Cuisson de glaçage et de maquillage optionnelle

## **TUYAU :**

*Effectuez un polissage manuel ou une cuisson de glaçage et de maquillage optionnelle pour finaliser le travail.*

## EXEMPLE DE FLUX DE TRAVAIL – RESTAURATION MAXILLAIRE MONOLITHIQUE



*Fresco Enamel Fluo sous la lampe UV*

# EXEMPLE DE FLUX DE TRAVAIL – RESTAURATION MAXILLAIRE MONOLITHIQUE



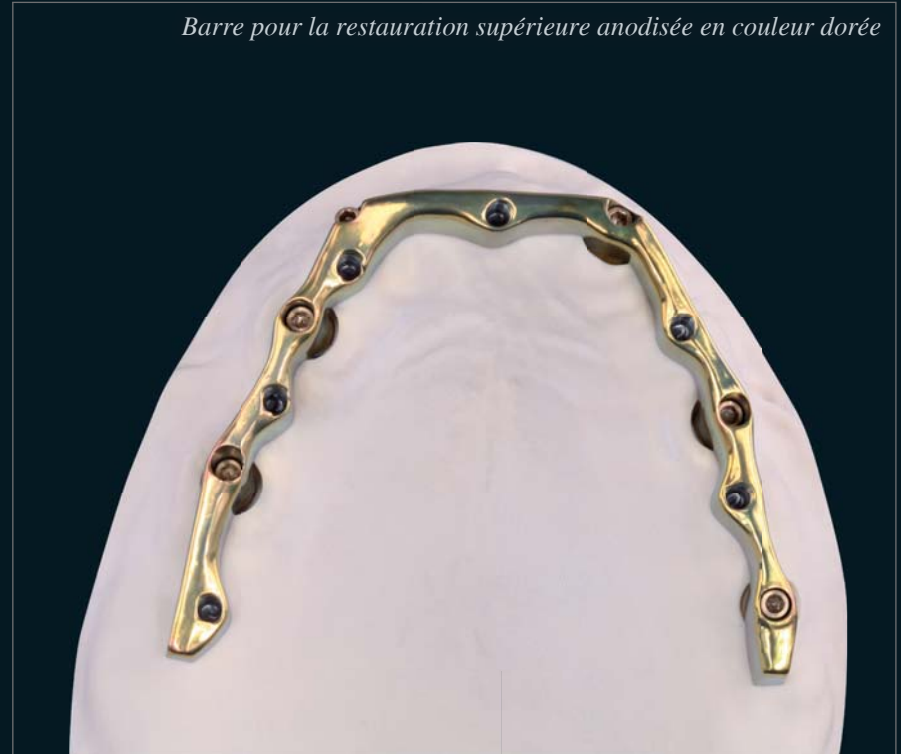
*Résultat final*

## DOUBLE SCREW BAR

*Modèle fraisé avec ScanAnalogs*



*Barre pour la restauration supérieure anodisée en couleur dorée*



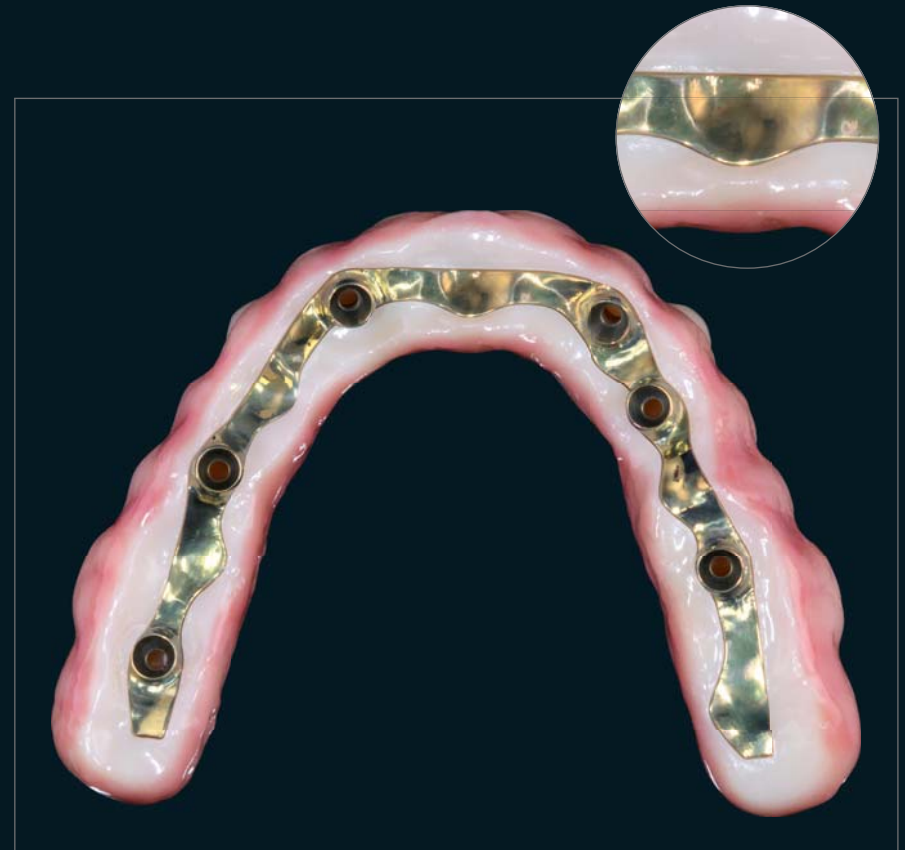
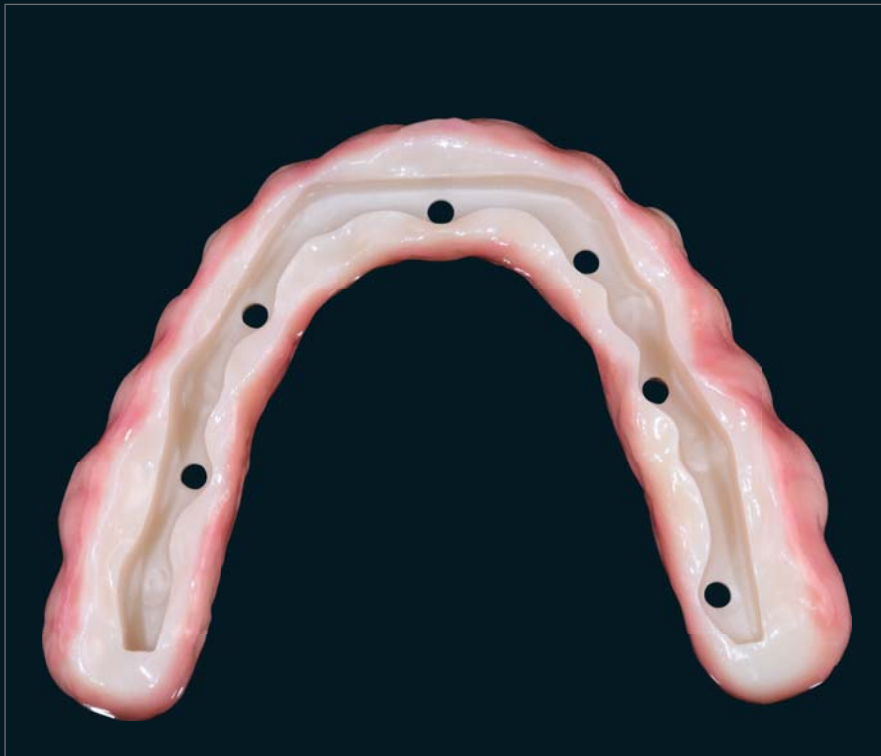
# DOUBLE SCREW BAR

*Prettau® Bridge final : restauration maxillaire*





## DOUBLE SCREW BAR – UN AJUSTEMENT PARFAIT





## LA FONCTION « DOUBLE SCREW METAL »



*La nouvelle fonction Double Screw Metal du logiciel Zirkonzahn.Modellier permet d'ajouter des vis supplémentaires à la modélisation de la barre en titane pour le vissage de la structure secondaire. Grâce à cette fonction, il est possible d'afficher la position virtuelle des vis additionnelles et de générer les canaux de vis filetés dans la modélisation de la barre. La visualisation montre également la position optimale du canal de la vis dans la structure primaire ainsi que l'ajustement idéal de la tête de la vis dans la superstructure. Les canaux filetés générés virtuellement sont ensuite fraisés dans la barre pendant le processus de fraisage. La barre en titane est ensuite vissée sur les implants et la structure secondaire est vissée à la barre.*

*La technique du Double Screw Metal permet non seulement de prévenir tout effet inesthétique en raison des vissages vestibulaires, mais aussi d'améliorer les soins postopératoires ainsi que les soins d'hygiène. Cette méthode peut donc être utilisée pour fabriquer des restaurations sur barres très stables même dans des cas complexes, sans compromettre le résultat esthétique final.*



# CAS RÉEL :

DES FACETTES ET DES COURONNES PARTIELLES  
MONOLITHIQUES EN ZIRCON PRETTAU® 3 DISPERSIVE®

# CAS RÉEL : DES FACETTES ET DES COURONNES PARTIELLES MONOLITHIQUES EN ZIRCON PRETTAU® 3 DISPERSIVE®



*Avant*

*Après*

# CAS RÉEL : DES FACETTES ET DES COURONNES PARTIELLES MONOLITHIQUES EN ZIRCON PRETTAU® 3 DISPERSIVE®





# CAS RÉEL : DES FACETTES ET DES COURONNES PARTIELLES MONOLITHIQUES EN ZIRCON PRETTAU® 3 DISPERSIVE®



*Après le frittage*

*Résultat final*



# CAS RÉEL : DES FACETTES ET DES COURONNES PARTIELLES MONOLITHIQUES EN ZIRCON PRETTAU® 3 DISPERSIVE®



## EXEMPLE D'UNE RÉDUCTION MINIMALE





**Zirkonzahn®**

## CRÉEZ DES MERVEILLES

*Zirkonzahn Worldwide – An der Ahr 7 – 39030 Gais/Tyrol du Sud  
T +39 0474 066 680 – F +39 0474 066 661 – [www.zirkonzahn.com](http://www.zirkonzahn.com) – [info@zirkonzahn.com](mailto:info@zirkonzahn.com)*



WEAB3542FR=

*Ces pages sont destinées à un public international. Tous les produits mentionnés ne sont pas disponibles dans tous les pays. L'application des produits peut varier en fonction du pays. Veuillez contacter votre Équipe de Vente pour des informations plus détaillées. Toutes les informations sont susceptibles de modifications. Version : 13/07/2023*